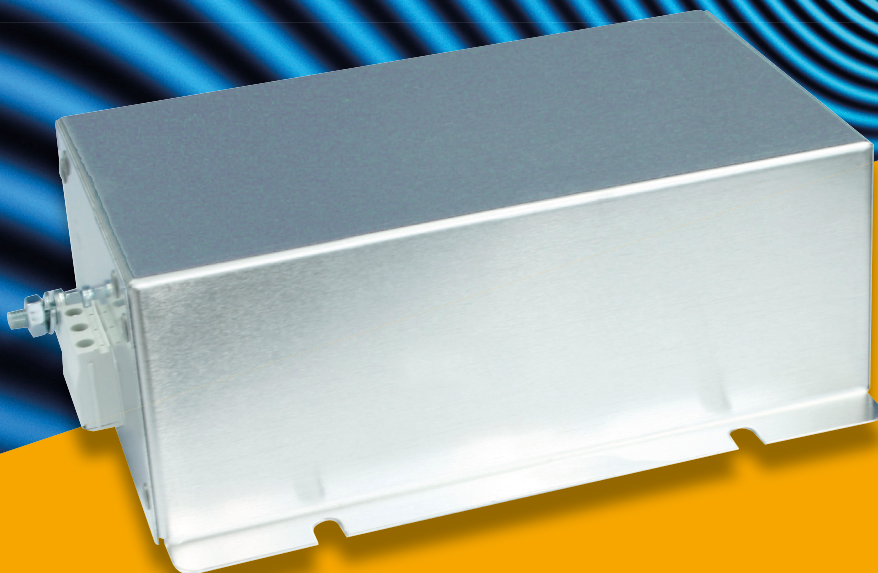


# REO EMV Filter N CNW 105

Für den Gebrauch in Umgebungen mit Powerline Communication (PLC) Störungen entwickelt



**N CNW 105**

Besuchen Sie  
unsere Website



## WILLKOMMEN ZU EINER STÖRUNGSFREIEREN ZUKUNFT MIT DEM REO NETZFILTER N CNW 105

Unsere innovative Serie EMV-Filter N CNW 105 definiert Standards in Sachen Leistung, Zuverlässigkeit und Nachhaltigkeit. Diese neue Produktreihe wurde entwickelt, um nicht nur die Erwartungen zu erfüllen, sondern diese zu übertreffen.

Flackern Ihre LED-Leuchten? Stören unerwünschte Geräusche Ihre Musikanlage? Der REO Filter N CNW 105 könnte die Lösung für Ihr Problem sein!

Unsere REO Filter haben sich bewährt: Sie entkoppeln erfolgreich Störeinflüsse und minimieren Strahlung. Doch um sicherzustellen, dass diese Filter optimal und effektiv eingesetzt werden, ist eine gemeinsame Prüfung mit Ihrem Elektriker unerlässlich.

### TECHNISCHE SPEZIFIKATIONEN

- Dreiphasen-Netzfilter (4 Leiter) mit hoher Dämpfung (3 A - 150 A)
- kleine Abmessungen
- geringe Erwärmung
- berührungssichere Klemmen
- hohes Dämpfungsverhalten bei kleinem Ableitstrom
- Konformität: IEC/EN 60939 / IEC 950 / UL 1283
- Prüfspannung: L-L 2100 V, Gleichstrom 1s, L-PE 2700 V, Gleichstrom 1s
- Überlast: 1,5 x I 1 min/h
- Klimakategorie: DIN IEC 68 Teil 1 25/085/21

Unsere EMV-Filter Serie N CNW 105 ist die Antwort auf Ihre Anforderungen an eine zuverlässige, effiziente und zukunftssichere Störungsunterdrückung. Erleben Sie die Leistung, die Sicherheit und die Vielseitigkeit dieser neuen Produktreihe.



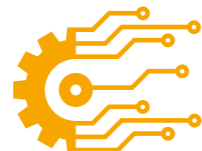
### WISSENWERTES

Die hochfrequenten PLC-Signale können zu unerwünschten Störungen bei verschiedenen elektrischen Verbrauchern führen, wie beispielsweise bei LED-Beleuchtungen.

- ! Der Einsatz eines EMV-Filters von REO unterbindet diese Beeinflussung und verringert die Abstrahlung der hochfrequenten Signale über die Netzleitungen.

### VIELSEITIGE EINSATZGEBIETE

Unsere EMV-Filter finden breite Anwendung in Stromversorgungseinheiten für Daten-Systemtechnik, Telekommunikation, medizinische Geräte und industrielle Anwendungen.



Rundsteuertechnik



RFID -Anwendungen



Langsames D-Lan



intelligente Zähler  
(Smart Meter)



Störungen der Powerline  
Communication (PLC)



Störungen an LED Beleuchtung  
durch PLC Signale



Störgeräusche an Audio-  
und Video-Geräten

## UNSER SERVICE: IHRE SICHERHEIT IST UNSERE PRIORITÄT

### LEISTUNG UND EFFIZIENZ

Unsere N CNW 105 Serie bietet nicht nur eine beeindruckend schnellere Lieferzeit, sondern auch eine umfassende Ressourcenschonung und gesteigerte Effizienz. Diese Filterserie setzt Massstäbe im Bereich der Störungsunterdrückung gemäss EN 55011 (Klasse A) und EN 61800-3 (Kategorie C2).



### N CNW 105/25 – IHRE LÖSUNG AB CHF 440.85 INKL. VERSAND AB LAGER SCHWEIZ

Der N CNW 105/25 Filter ist bereits ab einer Stückzahl von 1 für CHF 440.85 erhältlich, Versand direkt ab unserem Lager in der Schweiz. Mengenrabatte sind auf Anfrage möglich.



Lassen Sie sich von der Wirksamkeit unserer REO Netzfilter überzeugen und einem zuverlässigen Betrieb Ihrer Smart-Home-Systeme.

### TESTEN SIE DEN FILTER, BEVOR SIE SICH ENTSCHEIDEN

Für eine unkomplizierte Lösung bieten wir die Möglichkeit, den Filter gegen eine Aufwandspauschale von CHF 50.- vier Wochen lang zu testen. Entscheiden Sie sich danach für den Kauf, wird dieser Betrag von Ihrer Rechnung abgezogen.



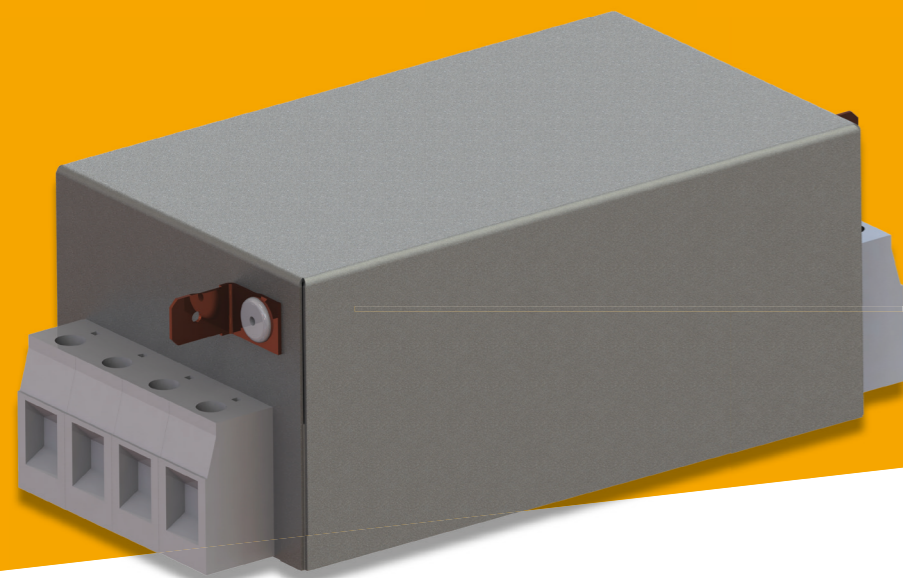
### VIelfALT IN LÖSUNGEN: REO BIETET ALTERNATIVEN FÜR IHRE ANFORDERUNGEN

Bei REO bieten wir Ihnen mehr als nur eine Lösung. Wir verstehen, dass Vielfalt und Flexibilität Schlüssel sind, um Ihre Anforderungen zu erfüllen. Deshalb bieten wir bei Bedarf auch alternative Filtertypen an, damit Sie die bestmögliche Lösung für Ihre spezifischen Bedürfnisse finden können.



## TECHNISCHE DATEN UND VORTEILE: DER SCHLÜSSEL ZUR OPTIMISIERTEN LEISTUNG

## IHRE VORTEILE



Kleine  
Abmessungen



Hohes Dämpfungsverhalten  
bei kleinem Ableitstrom



Geringe  
Erwärmung



Berührungssichere  
Klemmen



Schneller  
Anschluss

## TECHNISCHE DATEN

Typ	Nennspannung [V]	Nennstrom [A]	Ableitstrom [mA]	Cx [μF]	Cy [nF]	L [mH]	R [kOhm]	Frequenz [Hz]
N CNW 105/3	3 x 500	4x3	< 1	0,5	30	4,0	1,12	50/60
N CNW 105/6		4x6		0,5		2,4		
N CNW 105/10		4x10		0,5		1,0		
N CNW 105/16		4x16		1	1,6			
N CNW 105/25		4x25		1	1,4			
N CNW 105/36		4x36		2,2	1,2			
N CNW 105/50		4x50	2,2	0,75				
N CNW 105/80		4x80	3,3	0,5				
N CNW 105/120		4x120	3,3	111	0,36			
N CNW 105/150		4x150	3,3					

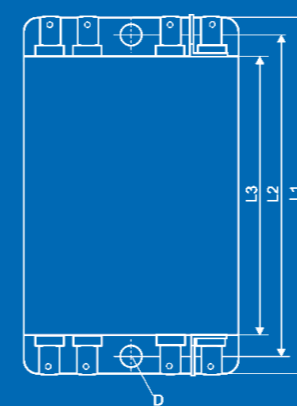
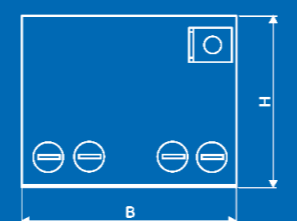
## ABMESSUNGEN IN MM

Typ	Gehäuse	Anschluss	PE-Anschluss	Abmessungen [mm]							
				B1 [mm]	B2 [mm]	B3 [mm]	D [mm]	H [mm]	L1 [mm]	L2 [mm]	L3 [mm]
N CNW 105/3	A	Flachstecker 6,3 mm	Flachsteckfahne	53	-	-	5,3	40	110	100	90
N CNW 105/6	A			53	-	-	5,3	40	110	100	90
N CNW 105/10	A			53	-	-	5,3	40	110	100	90
N CNW 105/16	B	Klemme 4 mm <sup>2</sup>	Erdungsbolzen (M6)	98	80	70	5,0	70	177	150	90
N CNW 105/25	B	Klemme 6 mm <sup>2</sup>		98	80	70	5,0	70	179	150	90
N CNW 105/36	B	Klemme 10 mm <sup>2</sup>		148	135	120	7,0	70	269	240	160
N CNW 105/50	B	Klemme 25 mm <sup>2</sup>		148	135	120	7,0	70	278	240	160
N CNW 105/80	B			Erdungsbolzen (M10)	168	155	140	7,0	90	303	240
N CNW 105/120	B	Klemme 50 mm <sup>2</sup>		Erdungsbolzen (M12)	168	155	140	7,0	90	331	240
N CNW 105/150	B		168	155	140	7,0	90	331	240	160	

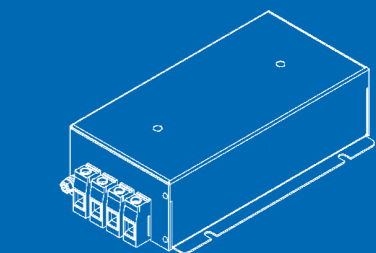
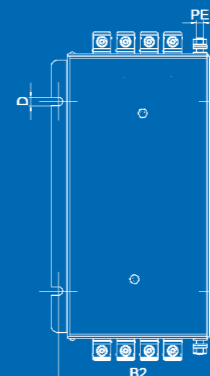
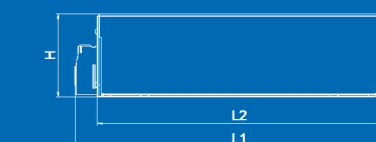
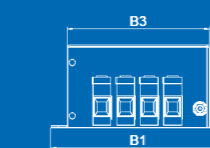
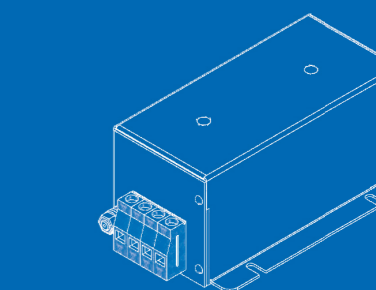
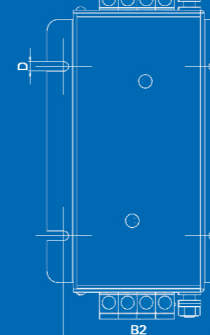
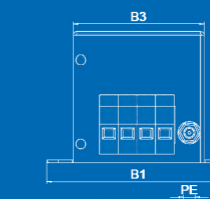


Typische Anwendungen: Stromversorgungseinheiten für Datensystemtechnik, Telekommunikation, medizinische Geräte und industrielle Anwendungen

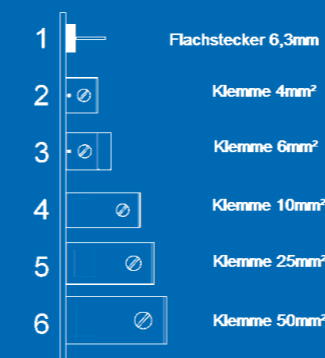
## GEHÄUSE A



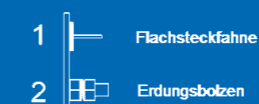
## GEHÄUSE B



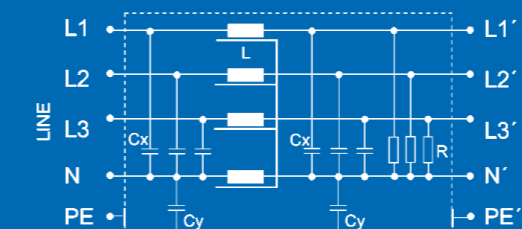
## ANSCHLÜSSE



## PE-Anschluss



## SCHALTUNGSBEISPIEL

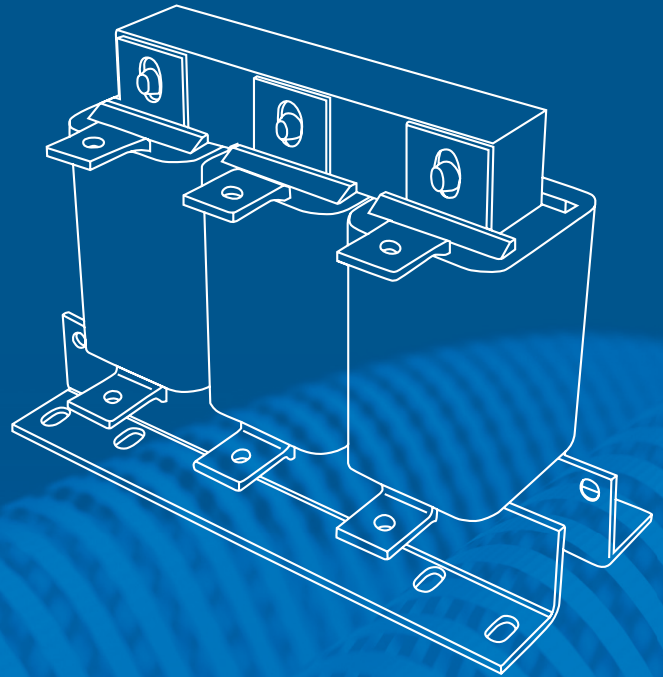


## ENTDECKEN SIE AUCH UNSERE SINUSFILTER UND NETZDROSSELN

Zusätzlich zu unserem Angebot möchten wir darauf hinweisen, dass wir auch Drosseln und Sinusfilter im Sortiment führen.

Netzdrosseln tragen zur Entlastung des Versorgungsnetzes bei, indem sie die Oberwellenblindleistung kompensieren. Unsere REO du/dt-Drosseln und -Filter sind so konstruiert, dass sie den Spannungsanstieg dämpfen.

Sinusfilter sorgen für eine stabile, sinusförmige Ausgangsspannung und gewährleisten eine störungsfreie und langlebige Funktion Ihrer Motoren.



Für mehr Informationen  
scannen Sie den Code

### REO ELEKTRONIK AG

Im Halbiacker 5a  
8352 Elsau, Schweiz  
Tel.: +41 52 363 2820  
Fax: +41 52 363 1241

E-Mail: [info@reo.ch](mailto:info@reo.ch)  
Internet: [www.reo.ch](http://www.reo.ch)

Oder scannen Sie einfach den Barcode

